

熱中症に注意しましょう!

1 coolbit® メットカバー・アイスイン

NEW

氷が高吸水繊維に融けて、ヒンヤリ、気持ちいい!
 厳しい気象変動に対応、猛暑日には氷を入れて
 真夏日には水だけでもOK!

水対応

洗濯OK! 取付け簡単 フリーサイズ

猛暑対策に!

ご使用方法

- 1 水を入れる
(冷水なら、さらに涼しさUP!)
- 2 猛暑日には
水を5,6個入れる

氷でヒンヤリ!
ヘルメットにすぐに取り付くワンタッチクリップ



氷ポケット付



裏面中央にヘルメット固定バンド付き

coolbit®メットカバー・アイスイン
 本体価格(税別) 品番
 2,950円 CBMC-ICE(シルバー)
 ●材質/中央部ナイロン100% 両側部ポリエステル100%
 ●寸法/約460×230×4mm ●重量/40g

2 coolbit® ビルダール・アイスイン

NEW

水でも氷でも使える2WAY!
 水と氷
 Wでヒンヤリ!

水対応

洗濯OK!

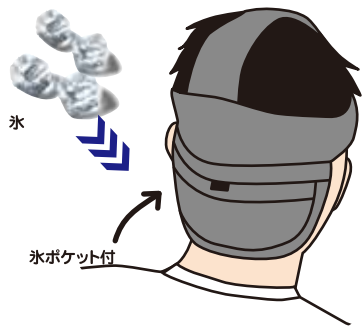
フリーサイズ

猛暑対策に!

氷でヒンヤリ!

気化熱で涼しい!

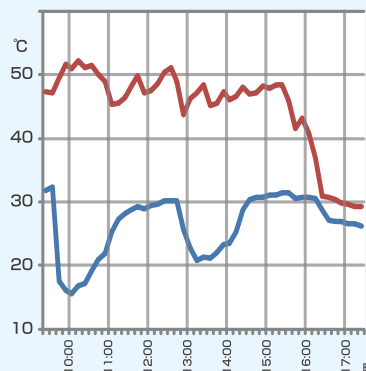
- 1 coolbitを水に1分程度浸す
- 2 軽くしぼってからヘルメットの下に着用
- 3 猛暑日には水を4,5個入れる



氷ポケット付



coolbit®ビルダール・アイスイン
 本体価格(税別) 品番
 2,400円 CBB-ICE(シルバー)
 ●材質/ポリエステル100%
 ●寸法/約460×230×4mm ●重量/40g



大切な後頭部を直射熱からしっかり守る!

左の図は、真夏の屋外でのヘルメットの頂上部と本商品アイスシリーズの裏面(後頭部側面)の温度の差のグラフです。後頭部が数時間に渡り、冷える効果が実証されています。(午前と午後に氷を氷ポケットに挿入して試験、それぞれ、氷は約1時間で消滅しますが、その後、融けた水の気化熱で冷却が継続している様子が見られます。)

— ヘルメット頂上 表面温度
 — アイスシリーズ 裏面温度

熱所労働の熱中症予防対策としての冷却には場所によって... **オススメ順位**があります。

